



FORA DA REDE - OFFLINE

Quando instalado, ou após RESET, permite automaticamente regular a luminosidade de uma lâmpada, pressionando os botões:

Comandar uma persiana, pressionando os botões:

- A:** liga iluminação / iluminação 100%;
- B:** desliga iluminação / diminui iluminação;
- C:** liga iluminação média;
- D:** liga iluminação mínima.

EM REDE - ONLINE

Quando colocado ONLINE permite: realizar as mesmas funções que OFFLINE; interagir com os outros aparelhos da Série Domus40, podendo:

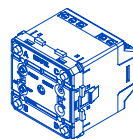
- ser comandado por outros aparelhos;
- regular luminosidade/consultar dados de consumo/fazer agendamentos para regular luminosidade para um determinado nível, a partir de plataformas fixas e ou móveis, tais como smartphones, tablets e computadores, quando em instalação munida de Home Server (HS - REF. 40930).

podrá ainda, se necessário, comandar outros aparelhos.

Folheto Informativo n.º 45/2024 (290 316)



REGULADOR DE LUZ ELETRÓNICO
1-10 V, 50 mA METERING
D40



REF. 40217
40417 S

Serpins,
3200-355 Serpins
Portugal

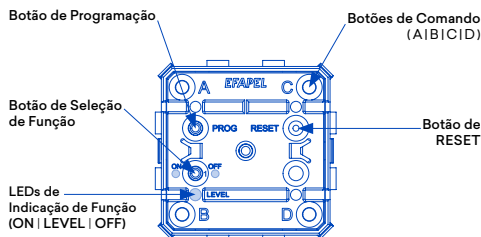
SAT Serviço de Apoio Técnico
+351 239 970 132
sat@efapel.com



CARACTERÍSTICAS

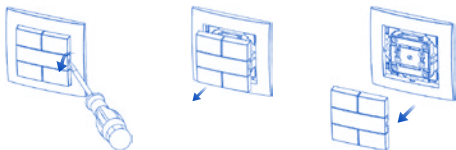
Função	Regulador de Luz Emissor Contador de Energia
Alimentação	230 V ~ - 50 Hz
Temperatura de funcionamento	-5 °C - +35 °C
Tecnologia	Rádio Frequência 2.4 GHz

LEGENDA



Nota: Instalação e fixação por parafusos em caixas de aparelhagem (tipo II).

DESMONTAGEM DA TECLA

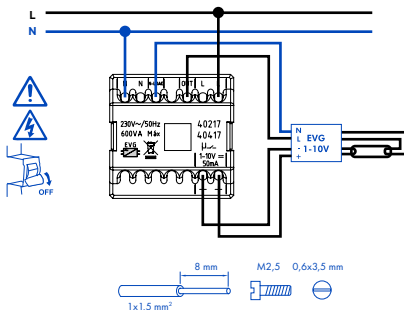


DECLARAÇÃO DE CONFORMIDADE UE SIMPLIFICADA

A EFAPEL declara que os equipamentos com rádio pertencentes a este folheto informativo estão conforme a diretiva 2014/53/UE.

A declaração de conformidade UE completa está disponível no site <https://efapel.pt/file/6056>.

ESQUEMA DE LIGAÇÃO

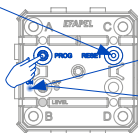


Domus40
SISTEMA DE DOMÓTICA

COLOCAÇÃO DO REGULADOR DE LUZ ELETRÔNICO EM REDE - ONLINE

1º PASSO

Pressionar **RESET** 7[≈] até os LEDs ficarem todos a meio brilho.



1.1 - O LED **ON** liga.

2º PASSO

Click em **PROG**.

2.1 - O LED **ON** começa a piscar, indicando que está pronto a ser adicionado à rede, durante um período de 10[≈].

3º PASSO

Click no botão de comando da Chave da Instalação (Ref. 40925) na proximidade do Regulador de Luz Eletrônico.



3.1 - O LED começa a piscar vermelho, indicando que está à procura do aparelho a adicionar.

3.2 - O LED pisca verde e desliga, o LED **ON** do aparelho desliga e os LEDs **A, B, D, C** ligam e desligam em sequência, indicando que o Regulador de Luz Eletrônico foi adicionado à rede com sucesso.

Nota: No caso do LED da Chave da Instalação não ficar verde e desligar, repetir desde o 1º passo.

colocar aparelhos em rede

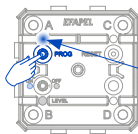


EMPARELHAMENTO DOS APARELHOS JÁ COLOCADOS EM REDE - ONLINE

NO APARELHO EMISSOR

1º PASSO

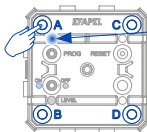
Click em **PROG** (programação).



1.1 - O LED **A** liga, indicando que pode iniciar o EMPARELHAMENTO.

2º PASSO

Conforme o botão que deseja emparelhar, click **A, B, C** ou **D** para iniciar EMPARELHAMENTO.



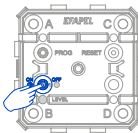
2.1 - O LED **A** fica a piscar e todos os aparelhos em rede ficam igualmente a piscar.

Nota: No caso de aparelhos alimentados a bateria (Ref. 40227), o LED não pisca para maximizar a durabilidade da bateria.

NO REGULADOR DE LUZ

3º PASSO

Para selecionar a função desejada, click no botão de seleção de função **1** sucessivamente.



3.1 - LEDs indicam função:

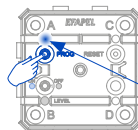
ON - Aumentar luminosidade
LEVEL - Colocar luminosidade num nível
OFF - Diminuir luminosidade
ON | LEVEL | OFF desligados - Sem EMPARELHAMENTO

Nota: Quando a função **LEVEL** é selecionada, o EMPARELHAMENTO fica configurado no nível em que se encontra o Regulador de Luz.

NO APARELHO EMISSOR

4º PASSO

Click em **PROG** para concluir EMPARELHAMENTO.



4.1 - O LED **A** apaga, indicando que o EMPARELHAMENTO está concluído.

Nota: Para localizar o Atuador emparelhado a um botão Emissor, é suficiente reiniciar o EMPARELHAMENTO (1º PASSO e 2º PASSO). Desta forma, o LED C dos aparelhos com Atuador emparelhado fica ligado.

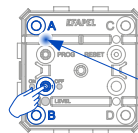
emparelhamento de aparelhos



ATIVAÇÃO / DESATIVAÇÃO DA SINALIZAÇÃO DA CARGA

1º PASSO

Pressionar **OUTI 5"** para ativar ou desativar a **sinalização da carga**.



1.1 - Ativar - Os LEDs **A e B** piscam 2 vezes e ficam ligados.

1.2 - Desativar - Os LEDs **A e B** piscam 2 vezes e ficam desligados.

ativar/desativar a sinalização nas teclas



CARGAS MÁXIMAS RECOMENDADAS

			DIMMABLE	DIMMABLE	CFL DIMMABLE	LED DIMMABLE	EVG 1-10V
Tensão	Min.	Máx.	Máx.	Máx.	Máx.	Máx.	2x500 VA
230 V ~ 50 Hz	-	-	-	-	-	-	600 VA (Imáx 1-10 V - 50 mA)

Nota: Não utilizar o Regulador de Luz Eletrônico a controlar diferentes tipos de cargas.